

Narodil sa nám Spasiteľ

Kristína Royová, upr. Vladimír Betina (1930-2006)

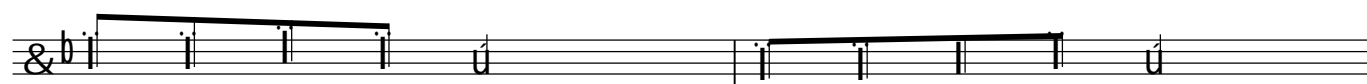
Kristína Royová (1860-1936)



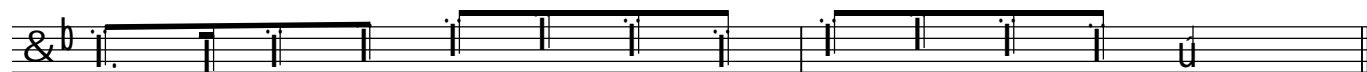
Na - ro - dil sa nám Spa - si - teľ v ten - to noč - ný čas.



Pri - šiel sve - ta Vy - ku - pi - teľ, Kris - tus Je - žiš náš.



Naj - svä - tej - ší sám po - ní - žil sa k nám.



Ó, nech ti je več - ná chvá - la, moc - ný ne - bies Pán!

2. Veľké svetlo ožiarilo polia betlemské,
na zem biednu zostúpilo vojsko nebeské.
Krásne spievali, chválu vzdávali.
Príchod Kráľa, nášho Pána oznamovali.